



Offre à partir de 125 000 €

Réf. Appartement 1 chambre à Aiseau
Rue du Campinaire 16 - 1 6250 Aiseau



89 m²



1



1

SRL L'Avenir Immobilier

Place Roger Desaise 15, 6032 Mont-sur-Marchienne

e-mail: info@avenir-immobilier.be

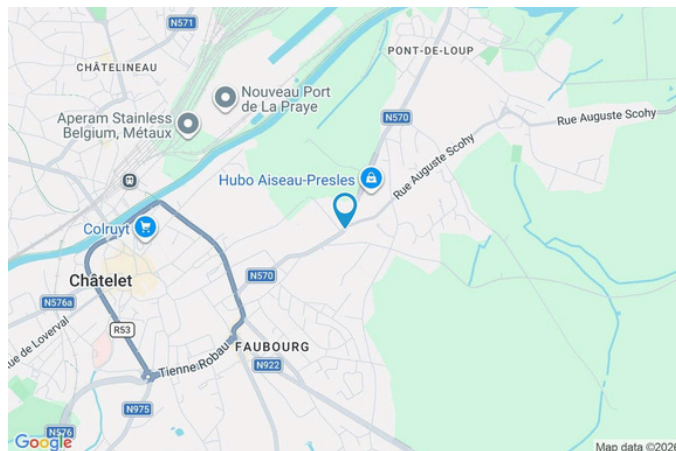
IPI 103 381

Réf. Appartement 1 chambre à Aiseau



Adresse du bien :
Rue du Campinaire 16 1 - 6250 Aiseau

Coordonnées du bien

Rue	Rue du campinaire
N°	16
Boite	1
CP	6250
Ville	Aiseau
Pays	Belgique
Latitude	50.406799
Longitude	4.538495



PARCELLE - DIMENSIONS ET AMÉNAGEMENTS

 Orientation façade avant Nord-ouest
 Déclivité Plat

Informations provenant du site du cadastre



Réf. Appartement 1 chambre à Aiseau

Adresse du bien :
Rue du Campinaire 16 1 - 6250 Aiseau

Description globale du bien

Etat général	Rénové
Surface habitable	89 m²
Surface totale	89 m²
Nombre de façades	2
Etage	1
Nombre de pièces	7
Nombre de chambre(s)	1
Nombre de salle de bains	1



Descriptif extérieur

Terrasse (terrain arrière)	4.5 m²
Sol bois	
Orientation sud-est	

Aménagement intérieur

1er étage	89 m²
Séjour, cuisine, hall de nuit, chambre, salle de bains, buanderie, débarras	

1er étage

Séjour



 superficie : 27.45 m²

Longueur : 6.20 m

Largeur : 4.94 m

Ouvert sur

Fenêtre

Sol

Hauteur sous-plafond

Cuisine

Châssis PVC double vitrage
oscillo-battants

Quick-Step

2.5 m

Éclairage

Chauffage

Prise(s) électrique(s)

Prise télédistribution

Points lumineux mural au
plafond

Radiateur(s)

5

Oui

1er étage

Cuisine



 superficie : 17.13 m²

Longueur : 4.82 m

Largeur : 3.65 m

Hauteur sous-plafond 2.5 m
Prise(s) électrique(s) 10
Ouvert sur Séjour
Évier
 Double
 Avec égouttoir
Plaque de cuisson
 Type gaz
 De la marque Beko
Hotte
 Type hotte murale
 Évacuation extérieure
 De la marque Beko

Lave-vaisselle Type intégré
Four Type électrique
Porte
 Type coulissante
 Matière en bois
 Vitrage double vitrage
 Volets type manuel
Sol Pvc
Éclairage Points lumineux au plafond

1er étage

Chambre



 superficie : 17.81 m²

Longueur : 4.65 m

Largeur : 4.15 m

Fenêtre	Châssis PVC double vitrage oscillo-battants	Chauffage	Prise(s)	Radiateur(s)
Sol	Quick-Step	électrique(s)	Prise	3
Hauteur sous-plafond	2.5 m	télédistribution		Oui
Éclairage	Points lumineux au plafond			

1er étage

Salle de bains



 superficie : 9.83 m²

Longueur : 3.31 m

Largeur : 2.96 m

Hauteur sous-plafond 2.4 m
Prise(s) électrique(s) 1
Douche Carrelage + porte
Baignoire D'angle
WC Classique

Lavabo
Fenêtre Simple
Châssis PVC double vitrage
type oscillo-battants
Éclairage Points lumineux au plafond
Sol Quick-Step
Murs Totalement carrelés

1er étage

Buanderie



 superficie : 9.93 m²

Longueur : 4.55 m

Largeur : 2.22 m

Hauteur sous-plafond

2.5 m

Éclairage

Points lumineux au plafond

Chauffage

Radiateur(s)

Prise(s) électrique(s)

4

Evacuation d'eau

Oui

Escalier

Matériaux bois

1/4 tournant

Arrivée d'eau

Oui

1er étage

Débarras



 superficie : 2.22 m²

Longueur : 2.95 m

Largeur : 0.75 m

Escalier
Éclairage

Matériaux bois
Points lumineux mural

Autres

1ER ÉTAGE - HALL DE NUIT

 superficie : 4.23 m²

Longueur : 4.15 m

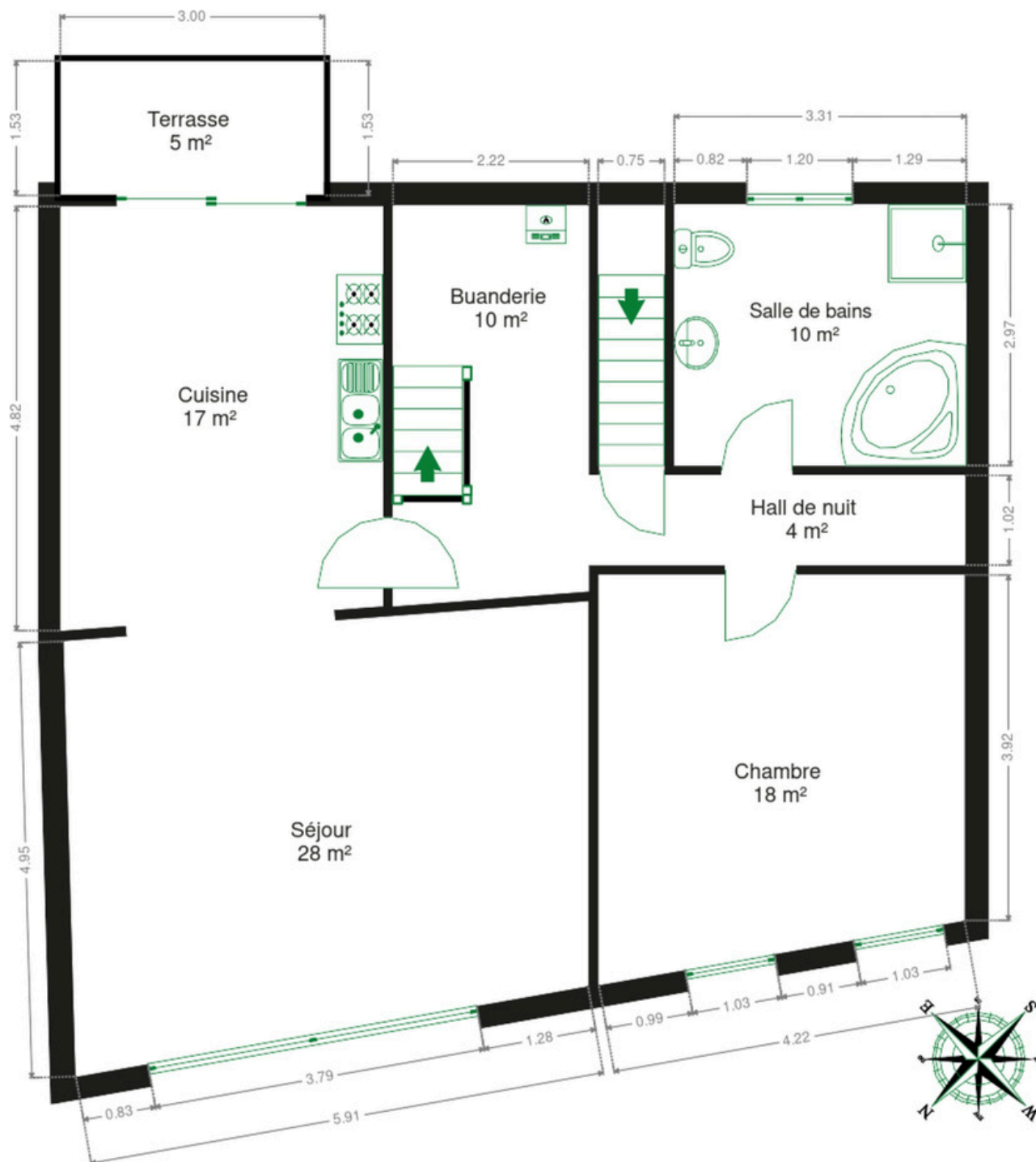
Largeur : 1.01 m

Sol	Quick-Step
Hauteur sous-plafond	2.5 m

RÉCAPITULATIF DES MÉTRÉS

1er étage	Longueur	Largeur	Superficie
Séjour	6.20 m	4.94 m	27.45 m ²
Cuisine	4.82 m	3.65 m	17.13 m ²
Hall de nuit	4.15 m	1.01 m	4.23 m ²
Chambre	4.65 m	4.15 m	17.81 m ²
Salle de bains	3.31 m	2.96 m	9.83 m ²
Buanderie	4.55 m	2.22 m	9.93 m ²
Débarras	2.95 m	0.75 m	2.22 m ²
Total			88.6 m ²

Plan - 1er étage



Extérieur



Technique

Zingueries

État bon

Matériaux zinc

État

Bon

Couverture

Ardoises

Matériaux façade

Brique Crépis

Etat

Bon

Châssis

Matière bois pvc

Double vitrage

Volets manuel

Compteur gaz

Oui

Ventilation

Naturelle

Compteur électrique

Bi-horaire

Chauffage

Type central

Nature gaz

Radiateur(s)

À condensation à ventouse

Buderus

Nombre 1

Compt. d'eau

Individuel

Nombre 1

TV

Prise tv

Téléphone

Oui

Internet

Câble



Description détaillée de l'environnement

MOBILITÉ

Arrêt de bus	100
Accès ferroviaire	1500
Accès autoroutier	3000
Châtelet	1280 m
Le Campinaire	1942 m
Farciennes	2711 m

ÉCOLES

Ecole Primaire St Jean Bosco, Ecole primaire et gardienne Faubourg	544 m
Athénée Royal René Magritte	974 m
Institut St-Joseph, Primaire	975 m



POINTS D'INTÉRÊTS

Lieu de culte	676 m
Infersambre	
Restaurant	804 m
Zerman Jessica	
Magasin	823 m
Chassis Ferry SPRL	
Magasin	893 m
Le Ballottin	
Banque	953 m
ING Châtelet - Agent Independant	
Magasin de vêtements	1239 m
Zeeman Chatelet	
Dentiste	1563 m
Gossart Thomas	
Magasin de vélos	2914 m
Decathlon Châtelineau	

Plan situation



🏠 L'Avenir Immobilier
📍 Place Roger Desaise 5, 6032
Mont-sur-Marchienne
✉ info@avenir-immobilier.be
☎ +32 71 22 11 41
📄 N° IPI : 103 381

👤 L'Avenir Immobilier
✉ info@avenir-immobilier.be
☎ +32 71 22 11 41 +32 71
22 11 41
L'Avenir Immobilier